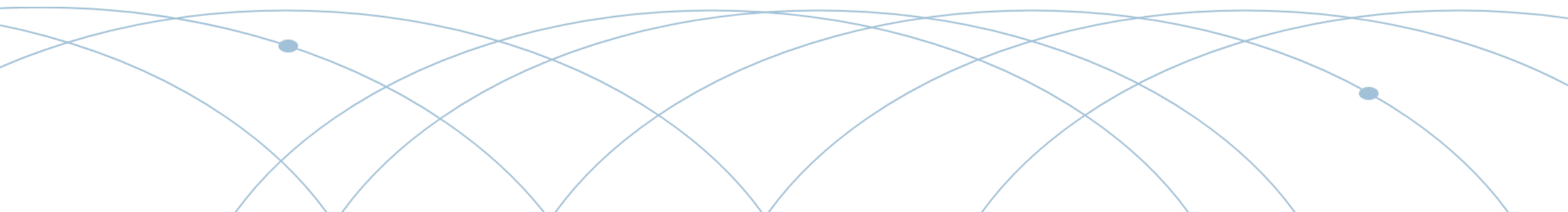


Program Horyzont Europa

HORYZONT
europa

Lublin, 3 października 2023

dr Maria Śmietanka
zastępca dyrektora Krajowego Punktu Kontaktowego



Horyzont Europa – jak wygląda polski ekosystem wsparcia wnioskodawców?

NCBR Krajowy Punkt Kontaktowy
Programów Badawczych UEKrajowy Punkt
Kontaktowywww.kpk.gov.pl**HPK** 

Horyzontalne Punkty Kontaktowe

Horyzontalne
Punkty
Kontaktowe<https://www.kpk.gov.pl/horyzontalne-punkty-kontaktowe>Branżowe
Punkty
KontaktoweBranżowe Punkty
Kontaktowe<http://bpkhoryzont.pl/>Razem
wspieramy
Państwa w
pozyskiwaniu
grantów z
programu**HORYZONT
europa**

Krajowy Punkt Kontaktowy Programów Badawczych UE (KPK)

zespół niemal 50 ekspertów

współpracujących z Komisją Europejską przy wdrażaniu Programów ds. badań i innowacji UE, wspierających polskie jednostki naukowe, przedsiębiorstwa i in. podmioty uprawnione do udziału w programie

- działamy od ponad 20 lat, a od listopada 2020 r. w NCBR
- skoncentrowany na programie ramowym UE **Horyzont Europa**
- bezpłatne szkolenia, warsztaty, konferencje, dni informacyjne – www.kpk.gov.pl
- konsultacje w zakresie przygotowywania wniosków projektowych i realizacji projektów
- **National Contact Points** – mianowane przez Komisję Europejską

Horyzont Europa – jak wygląda polski ekosystem wsparcia wnioskodawców?

NCBR Krajowy Punkt Kontaktowy
Programów Badawczych UEKrajowy Punkt
Kontaktowywww.kpk.gov.pl**HPK** 

Horyzontalne Punkty Kontaktowe

Horyzontalne
Punkty
Kontaktowe<https://www.kpk.gov.pl/horyzontalne-punkty-kontaktowe>Branżowe
Punkty
KontaktoweBranżowe Punkty
Kontaktowe<http://bpkhoryzont.pl/>Razem
wspieramy
Państwa w
pozyskiwaniu
grantów z
programu**HORYZONT
europa**

Horyzont Europa - WIZJA

Główny unijny program finansowania badań naukowych i innowacji (2021 – 2027):

- przeciwdziała **zmianie klimatu**
- pomaga w osiągnięciu celów ONZ w zakresie **zrównoważonego rozwoju**
- przyczynia się do zwiększenia **konkurencyjności i wzrostu gospodarczego UE**
- ułatwia **współpracę** i zwiększa wpływ badań naukowych i innowacji na opracowywanie, wspieranie i realizację polityki UE, a jednocześnie przyczynia się do rozwiązywania globalnych problemów
- wspiera tworzenie i skuteczniejsze rozpowszechnianie **doskonałej wiedzy i technologii**
- sprzyja tworzeniu miejsc pracy, zapewnia pełne zaangażowanie unijnej puli talentów w ramach wzmocnionej **europejskiej przestrzeni badawczej**.

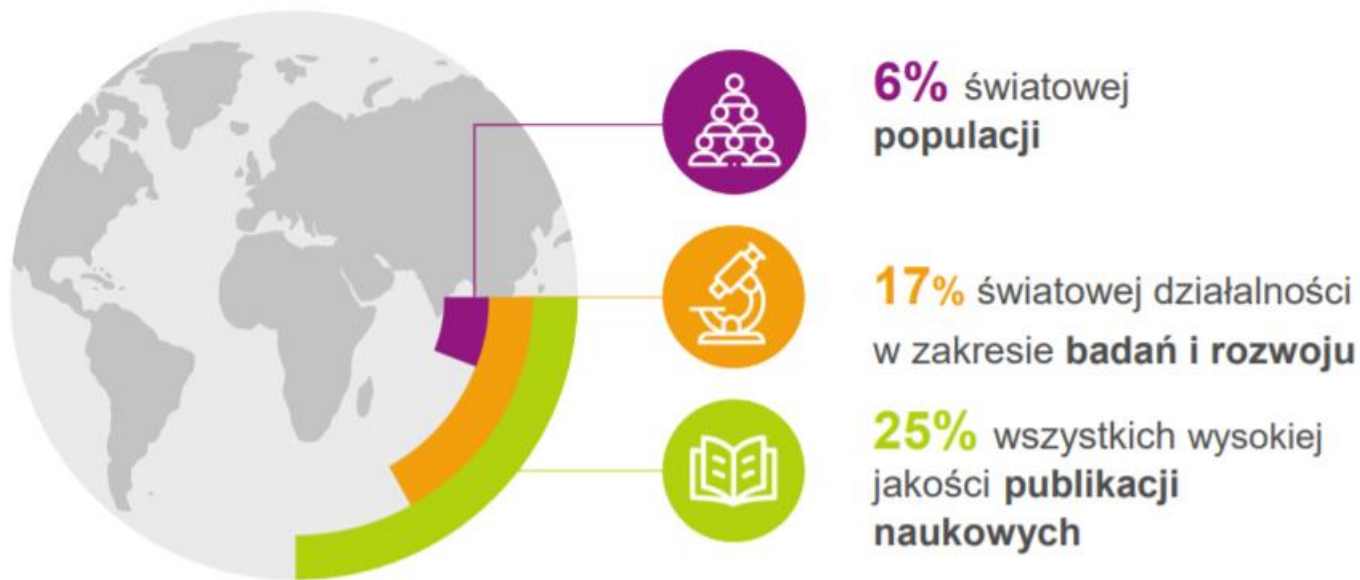
CELE ZRÓWNOWAŻONEGO ROZWOJU



Budżet programu **HORYZONT EUROPA**



Chociaż Europa czerpie korzyści ze światowej klasy badań naukowych i silnych gałęzi przemysłu... Naszymi głównymi zasobami są wiedza i umiejętności



...Europę stać na więcej, jeżeli o chodzi o przekształcenie tego potencjału w **czołową pozycję w dziedzinie innowacyjności i przedsiębiorczości**

1,5% inwestycje unijnych przedsiębiorstw w badania i rozwój



Dane dotyczące UE z 2019 r.
Dane dotyczące USA, Japonii, Chin i Korei Południowej z 2018 r. Dane przedstawiają badania i rozwój jako % PKB

Program Horyzont Europa

**HORIZON
europe****HORYZONT
europa**

Filar II – GLOBALNE WYZWANIA I KONKURENCYJNOŚĆ PRZEMYSŁOWA

6 Klastrow – obszarów tematycznych

rozwój **kluczowych technologii i rozwiązań** stanowiących podstawę polityki UE i celów zrównoważonego rozwoju



1. Zdrowie



2. Kultura, kreatywność i społeczeństwo integracyjne



3. Bezpieczeństwo cywilne na rzecz społeczeństwa



4. Technologie cyfrowe, przemysł i przestrzeń kosmiczna



5. Klimat, energetyka i mobilność



6. Żywność, biogospodarka, zasoby naturalne, rolnictwo i środowisko

KTO MOŻE UCZESTNICZYĆ?

WSZYSCY!

- Kraje **członkowskie** UE
- Kraje **stowarzyszone** z programem HE
- Inne kraje **trzecie** (z własnym finansowaniem*)

Wszelkie typy organizacji mające osobowość prawną:

- Uczelnie
- Instytuty badawcze
- Duże przedsiębiorstwa
- Małe firmy
- Organizacje pozarządowe
- Administracja publiczna



Horyzont Europa - projekty

Najczęściej * projekty realizuje się we **współpracy międzynarodowej** – konsorcja złożone z co najmniej **3 partnerów z 3 różnych państw** członkowskich UE i/lub państw stowarzyszonych (min. 1 podmiot z państwa członkowskiego UE)

- Jakość projektów oceniana jest przez **niezależnych ekspertów**;
- Projekty muszą mieć **wymiar europejski** (*European added value*);
- Podstawowe kryteria oceny (**konkretny sposób opisanie pomysłu**):
 - **Excellence** – doskonałość,
 - **Impact** – wpływ/oddziaływanie,
 - **Implementation** – realizacja.

17 października -
KONFERENCJA "Zostań
ekspertem!"

Możliwości uczestnictwa

- Koordynator projektu
- Partner w projekcie
- Ekspert oceniający

<https://www.kpk.gov.pl/horyzont-europa/eksperci-ke>



Partnerstwa Europejskie

Partnerstwa europejskie to inicjatywy, w ramach których **Komisja Europejska** wraz z partnerami **prywatnymi i/lub publicznymi** (zrzeszonymi najczęściej w ramach stowarzyszeń) zobowiązuje się do wspólnego wspierania rozwoju i wdrażania strategicznych agend badawczo- innowacyjnych.



Lubelskie w Horyzoncie Europa

Dofinansowanie – ponad 6 mln euro
28 projektów
12 uczestników

**HORYZONT
europa**

Dofinansowanie – ponad 16 mln euro
50 projektów
23 uczestników



HORYZONT 2020

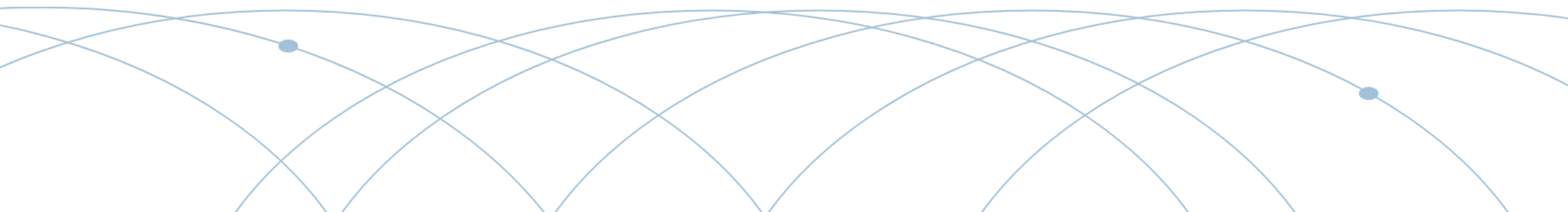
Nazwa uczestnika	L. koordynacji	L. uczestnictw	Dofin. NETTO UE €	% budżetu
INSTYTUT UPRAWY NAWOZENIA I GLEBOZNAWSTWA, PANSTWOWY INSTY...	1	13	3 052 475,75	49,50%
INSTYTUT AGROFIZYKI POLSKIEJ AKADEMII NAUK	0	1	641 875,00	10,41%
PANSTWOWY INSTYTUT WETERYNARYJNY - PANSTWOWY INSTYTUT BADA...	0	4	521 705,63	8,46%
SIEC BADAWCZA LUKASIEWICZ INSTYTUT NOWYCH SYNTEZ CHEMICZNYCH	0	1	338 399,99	5,49%
UNIwersytet MEDYCZNY W LUBLINIE	0	1	303 452,00	4,92%
POLITECHNIKA LUBELSKA	0	1	276 000,00	4,48%
LUBELSKA FUNDACJA ROZWOJU	0	1	251 250,00	4,07%
CLININOTE SPOLKA Z OGRANICZONAODPOWIEDZIALNOSCIA	0	1	247 182,50	4,01%
OGOLNOPOLSKIE STOWARZYSZENIE AGROLESNICTWA	0	1	197 500,00	3,20%
UNIwersytet MARIII CURIE-SKLODOWSKIEJ	0	2	147 200,00	2,39%
Uniwersytet Przyrodniczy w Lublinie	0	1	114 453,13	1,86%
MICROBIC SP ZOO	1	1	75 000,00	1,22%
Razem	2	28	6 166 494,00	100,00%

(wg. danych z sierpnia 2023)

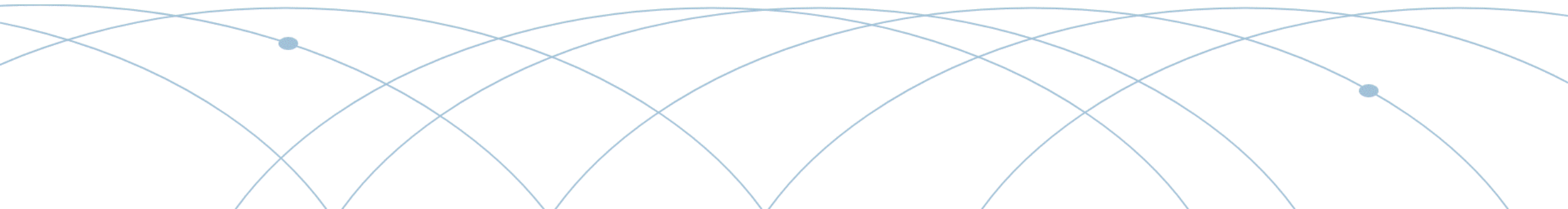

**AKADEMIA
MANAGERA**

Pierwsza edycja to niemal 1000
uczestników i ponad 600 certyfikatów
poświadczających pomyślne zaliczenie
kursu

Trwa II edycja, zapraszamy do udziału w
kolejnej!



www.kpk.gov.pl



HORYZONT europa

dr Maria Śmietanka
zastępca dyrektora Krajowego Punktu Kontaktowego
maria.smietanka@ncbr.gov.pl

